

Impresora Látex de
Formato Ancho

RICOH Pro L5160e

RICOH
imagine. change.



Pro L5160e

hasta
502.5
pés/hora
a todo color



Más color. Más productividad **Más oportunidades.**

Muestra los colores verdaderos a tus clientes. Desafía la gama estándar y mejore tu rendimiento con el RICOH Pro L5160e.

La Impresora Látex de Formato Ancho rollo a rollo RICOH Pro L5160e, que le brinda una verdadera versatilidad de medios, ofrece una calidad y durabilidad excepcionales para aplicaciones de interior y exterior. Diseñada para entornos de producción exigentes, este sistema ofrece configuraciones de 4, 5 o 6 colores con CMYK, CMYK + Blanco o CMYK + Naranja y Verde. Acercarse a nuevos clientes con la confianza en que puede combinar con precisión los colores de la marca en todos los sustratos y lograr las gradaciones suaves, tonos vibrantes y tonos de piel realistas que buscan.

- Satisfaga las demandas de sus clientes y sus necesidades de flujo de trabajo con un diseño de cartucho de ocho tintas personalizable.
- Amplíe sus capacidades de uso con la ayuda para los medios flexibles a través de una variedad grande de sustratos hasta 162 cm de ancho y hasta 55 kg.
- Cuenten con la precisión en cada detalle con 3.840 inyectores eso expulsa millares de gotitas por el segundo para resultados exigentes que tu puede contar el año después del año (3 cabezales de impresión Ricoh MH5441 con 1.280 inyectores por cabezal).
- Produzca trabajos listos para su acabado y manipulación inmediatos con la tinta de látex de resina acuosa no peligrosa y respetuosa con el medio ambiente de Ricoh, que se seca al instante, creando una superficie duradera.
- Crea gráficos intensivos en color con blancos de alta opacidad, negros intensos y una gama de colores ampliada con CMYK + Naranja & Verde.
- Obtenga trabajos más rápido con velocidades de hasta 502,5 ft²/hr en modo de producción y hasta 269.1 ft²/hr para instalaciones que requieren detalles finos a un rango de visión cercano.

Amplían la producción con un flujo intuitivo.

Desde el panel táctil fácil de usar hasta las opciones de monitoreo y seguimiento remoto, el sensor de ajuste automático y el sistema de limpieza automática, el RICOH Pro L5160e cuenta con la nueva tecnología Ricoh para una experiencia excepcional del cliente que minimiza el tiempo de inactividad y maximiza la rentabilidad.



- 1 Configuración de cartucho de ocho tintas (600 ml o 1200 ml)
- 2 Luz de Atención
- 3 Luz interna de LED para supervisar la calidad de imagen
- 4 Sistema de limpieza automática
- 5 Panel táctil de operación intuitivo de 4.3"
- 6 Sistema de secado-calentador infrarrojo "IR"
- 7 Botella de tinta de desecho
- 8 Portarrollos, dispositivos de recogida y tensores de medios
- 9 Unidad de recogida de un solo rodillo
- 10 Cortador de los medios

Asuma nuevos y emocionantes proyectos con la verdadera **versatilidad de medios.**

Desde la señalización tradicional hasta los gráficos de tendencia, el RICOH Pro L5160e le permite ofrecer productos en demanda. Acerque a los compradores en venta al por menor, el planeamiento del acontecimiento, la publicidad, el transporte, centros médicos y más.

Responda a sus necesidades con calidad premium y refuerce su línea de fondo con aplicaciones de alto margen.



Señalización interior y minorista

Cree publicidad llamativa, pantallas emergentes, banners enrollables, gráficos de ventanas y señalización para una amplia gama de usos.



Gráficos de exposiciones y eventos

Obtenga consistencia de color en todos los sustratos para aplicaciones en interiores, incluidos gráficos de suelo y pared, cajas de luz y pancartas colgantes.



Aplicaciones para exteriores

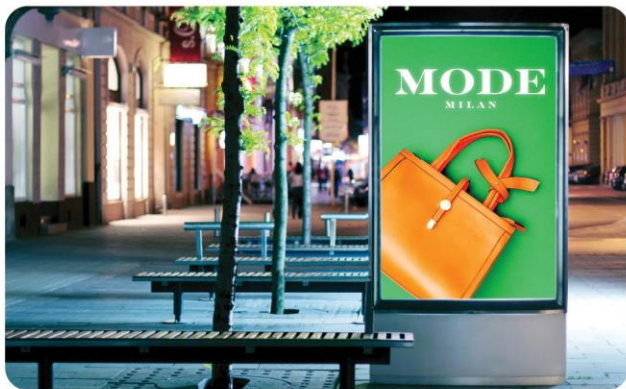
Ofrezca a sus clientes banderas y envolturas de edificios que son ideales para climatizar entornos al aire libre.



Envolturas de vehículos

Produzca envolturas para vehículos de alta calidad y fáciles de instalar. Las tintas de látex de resina acuosa de Ricoh se secan rápidamente para un corte y laminación inmediatos.

Imprima en vinilo sensible a la presión y autoadhesivo, pancartas, lienzo, papel recubierto y no recubierto, películas retroiluminadas / transparentes, textiles y más.



Retroiluminados

Logre gráficos vibrantes que destaquen cuando use tinta blanca para la base blanca (spot white), inundación de blanco (flood white) o impresión de tres capas para retroiluminación diurna / nocturna.



Revestimientos de paredes y decoración

Aumente sus ofertas y capture el potencial de ganancias con revestimientos de pared personalizados, murales fotográficos y más.



Lienzos y bellas artes

Amplíe sus servicios con obras de arte de alta resolución, reproducciones fotográficas e impresiones de diseñadores. Estampado sobre lienzo que se estira y envuelve sin agrietarse.



Etiquetas y calcomanías

Imprima etiquetas pegatinas y calcomanías de alta calidad para señalización, vehículos y aplicaciones minoristas / de marca para industrias como productos farmacéuticos, cosméticos, bebidas, artículos para el hogar y más.

Amplía tus posibilidades.

Abra un mundo de oportunidades.

Configure el RICOH Pro L5160e para resolver sus prioridades de color y flujo de trabajo:

- CMYK para una máxima productividad para satisfacer los exigentes tiempos de respuesta.
- CMYK + Blanco para ampliar las capacidades de medios con blanco base, inundación de blanco o color blanco.
- CMYK + Naranja & Verde para una gama extendida que ofrece la combinación de colores más precisa.



CMYK

Configuración de 4-Colores

Elija el CMYK dual para obtener la máxima productividad y ejecuciones ininterrumpidas más largas. Los cartuchos de tinta a granel de 1200 cc están disponibles para maximizar la rentabilidad y alargar las tiradas de producción.



CMYK + Blanco

Configuración Blanca + 4-Colores

Amplíe sus opciones de sustrato a medios claros y coloreados. Inunde la tinta blanca para hacer que los colores destaquen, aplíquela como una tinta plana pura o úsela como una capa media (color- color blanco) para aplicaciones de día / noche para crear gráficos de doble cara.



CMYK + Naranja y Verde

Configuración de 6-Colores

Maximice sus capacidades de color. Las tintas naranja y verde aumentan la gama CMYK en un 22%, lo que le brinda la confianza para combinar los colores y logotipos de marca con facilidad.



Dinamice tu negocio.



Diseño inteligente para una productividad moderna.

- Experimente una facilidad de uso superior con un intuitivo panel de operación táctil de 4.3".
- Supervise la calidad de impresión durante la producción con una luz de LED interior.
- Reduzca la intervención del operador y garantice resultados repetibles con el sistema de limpieza automática.
- Supervise el estado de su dispositivo desde cualquier lugar de la planta de producción con la Luz de Atención opcional.



Tecnología avanzada para una excelente calidad de imagen.

- Pase del PDF al producto terminado en un tiempo récord con el software ColorGATE PS20 Select RIP con la última versión de Adobe® PDF Print Engine, diseñado para brindarle más velocidad y control.
- Espere una calidad consistente con el parche de referencia Ricoh integrado, que evalúa la posición de los puntos y la alimentación de los medios, detecta las boquillas faltantes y registra automáticamente las boquillas bloqueadas.
- Confíe en los cabezales de impresión de grado industrial MH5441 de RICOH y en la tecnología de imagen en escala de grises de caída variable para obtener una salida prístina repetidas veces.



Tintas ecológicas y de curado rápido que te llevan a la línea de meta más rápido.

- Termine, manipule e instale el trabajo inmediatamente con las tintas de resina acuosa de Ricoh, que se curan tan pronto como salen de la impresora.
- Contribute to a safe environment for your shop with GREENGUARD®-certified, odorless* latex inks, ideal for indoor applications. Contribuya a crear un entorno seguro para su tienda con las tintas de látex inodoras* certificadas por GREENGUARD®, ideales para aplicaciones en interiores.
- Reduzca su huella con un sistema con certificación ENERGY STAR® que consume menos de 5,2 W en modo de suspensión y menos de 6000 W durante el funcionamiento.



Soluciones que crean oportunidades e impulsan los ingresos.

- Utilice el software RICOH Supervisor-I para ver y monitorear fácilmente las métricas básicas del negocio, como el consumo de tinta, el volumen de impresión, el tiempo de operación, la capacidad de tinta y más desde un panel personalizable.
- Involucre a nuestro equipo de Servicios Profesionales de Formato Ancho para capturar más oportunidades y maximizar la eficiencia de cada trabajo, independientemente de la combinación de marcas en su taller.
- Colabore con los mejores expertos con el servicio profesional opcional del Ricoh Wide Format Elite Access. Tenga un canal directo a los veteranos de la industria que proporcionan la dirección en desafíos complejos de la producción.

- Existe una amplia gama de soportes con perfiles de olor muy diferentes.
Algunos de los medios pueden afectar el rendimiento del olor de la impresión final.

RICOH Pro L5160e

ESPECIFICACIONES DEL SISTEMA

Tipo de Cabezal de Impresión	3 cabezales de impresión RICOH MH5441 con 1.280 boquillas por cabezal
Tipo de Tinta	Tinta Acuosa de Resina de Látex
Resolución	450ppp, 600ppp, 900ppp, 1200ppp
Configuraciones de Tinta	4 colores: CMYK 4 colores + Blanco: CMYK, W 4 colores + Naranja y Verde: CMYK, OR, G
Tipo de Medio	Papel sintético, PET, Iona, PVC resistente a la intemperie, película para ventanas, poliéster, lienzo y más
Método de Curado	Calentador de 3 vías (pre-print-post) + calentador IR
Ancho de Impresión (máx)	63.6" (1.615mm)
Medios de Rodillo	Ancho de Alimentación de Medios: 64" (1.625 mm) máximo 11.7" (297 mm) mínimo Longitud de Alimentación de Medios: Máximo de 984,3 pies (300m) o menos Grasor del Medio: Hasta 0.43 mm (17 mil) Peso del Medio: 121 libras (55 kg) o menos Diámetro Interior del Rodillo: 2" o 3" Diámetro Exterior del Rodillo: 9.8" (250 mm) o menos
Margen de Impresión	0.6" (15mm) en cada lado (de fábrica) 0.2" (5mm) en cada lado (mínimo)
Sesgo de Medios	0.2" (5.0mm) o menos /393.7" (10m) variable
Corte	Corte de eje Y (manual o auto)
Posicionamiento de Corte Automático	60/ 80/distancia de 100mm desde el final de los datos de la imagen
Ajuste de Altura del Cabezal	0.07" (de fábrica), 0.09", 0.11", 0.15" (1.8mm (de fábrica), 2.3mm, 2.8mm, 3.8mm)
Tanque de Tinta de Desecho	Botella de 2L
Interfaz de la Impresora	Ethernet 100BASE-TX/1000BASE-T (Recomendado)
Fuente de Energía	AC208-240V 16A 50/60Hz x 2 Líneas
Consumo de Energía (máx)	En Operación: 6000W Reposo: 5.2W Apagada: 0.3W
Dimensiones (A x P x Al)	129.9" x 39.3" x 59" (3.300 x 1.000 x 1.500 mm)
Peso	848.8 libras (385 kg)
Panel de Operación	4.3" uWVGA (Teclas duras del panel táctil de color) Idiomas exhibidos: Japonés, Inglés, Alemán, Francés, Italiano, Español, Holandés, Portugués (Europeo), Ruso, Coreano, Chino, Polaco
Nivel de Energía del Sonido	En Espera: 71dB o menos En Operación: 78dB o menos
Ambiente de Instalación	Temperatura utilizable 15°C a 30°C (59°F a 86°F) Humedad Utilizable 35% a 80% Rh (sin condensación) Temperatura de precisión garantizada de 20 °C a 25 °C (68 °F a 77 °F) Humedad garantizada de precisión: 40% a 60% Rh

Velocidad de Impresión

	4C (pies ² /hr)	4C+W (pies ² /hr)	6C (pies ² /hr)	Resolución(dpi)
6 pasadas	502.5	268.0	357.4	600 x 450
8 pasadas	349.8	203.4	271.3	600 x 600
12 pasadas	269.1	138.9	183.0	600 x 900
16 pasadas	165.8	93.6	113.0	600 x 1200
32 pasadas	90.4	60.3	60.3	600 x 1200

Impresión en Color Blanco

Capa Blanca	4C+W (pies ² /hr)	Resolución (dpi)
Blanco solamente (12 pasadas)	82.9	600 x 900
Blanco - 4C (12 pasadas)	47.4	600 x 900
4C - Blanco (12 pasadas)	66.7	600 x 900
4C - Blanco - 4C (12 pasadas)	40.9	600 x 900
Blanco solamente (16 pasadas)	—	—
Blanco - 4C (16 pasadas)	44.1	600 x 1200
4C - Blanco (16 pasadas)	53.8	600 x 1200
4C - Blanco - 4C (16 pasadas)	37.7	600 x 1200
Blanco solamente (32 pasadas)	—	—
Blanco - 4C (32 pasadas)	24.8	600 x 1200
4C - Blanco (32 pasadas)	28.0	600 x 1200
4C - Blanco - 4C (32 pasadas)	21.5	600 x 1200

Especificaciones del PC *

Sistemas Operativos: (64 bits recomendado)	Microsoft Windows 8.1 (Pro, Enterprise) Microsoft Windows 10 (Pro, Enterprise) Microsoft Windows Server 2012 Microsoft Windows Server 2016 Microsoft Windows Server 2019 (Apple Mac OS x 10.5.2 o posterior con Parallels Desktop 4.0 o posterior para Mac)
Requisitos mínimos de hardware:	CPU Intel Core i series o posterior / AMD FX o posterior RAM: 8GB Espacio libre en disco: 250GB Resolución de pantalla: 1280 x 1024
Recomendado para usar una impresora:	CPU Intel Core i7 o posterior RAM: 16GB Espacio libre en disco: 750GB Resolución de pantalla: 1280 x 1024
Opción recomendada para el uso de varias impresoras:	CPU Intel i7 / AMD Ryzen 5/7 3 GHz+ RAM : 16GB Espacio libre en disco: 1 TB SSD Resolución de pantalla: 1280 x 1024
Resolución de pantalla:	1280 x 1024dpi
Instalación y operación:	Adaptador LAN, TCP/IP para el acceso a la red requerido

*PC No Incluido

Ricoh Software RIP

Servidor de Producción de ColorGATE (PS Select Version - en paquete con mainframe)

Características: Componentes modulares de alta calidad de color, representación óptima de color, consistencia de reproducción en cualquier momento, máxima productividad, concepto de control intuitivo e interfaz de usuario, utiliza el último motor de impresión Adobe PDF

Software RIP compatible: ColorGATE, Onyx, SAI, Caldera

Consumibles*

Paquete de tinta	Capacidad del Cartucho
Negro	600ml, 1200ml
Cian	600ml, 1200ml
Magenta	600ml, 1200ml
Amarillo	600ml, 1200ml
Blanco	600ml, 1200ml
Naranja	600ml
Verde	600ml

*El uso de suministros y piezas que no sean Ricoh puede afectar el rendimiento del hardware, la calidad de impresión y la fiabilidad de la máquina.

Información Ambiental

Tintas	Las nuevas tintas Acuosas duraderas (látex) V.2 tienen emisiones muy bajas de COV (compuestos orgánicos volátiles) y falta de olor, sin necesidad de ventilación
GREENGUARD	Certificación Gold
ENERGY STAR ®	Certificado
Mejores prácticas de Manejo para Materiales de Perclorato establecidos en California	Si
Propuesta de California 65 Ley de Agua Potable Segura y Aplicación de Tóxicos de 1986	Si
Reducción del Mercurio y Educación	Si
Modelo de Tóxicos en la Legislación de Envasado	Si
Ley de la Ciudad de Nueva York	Si
Ley de Reducción del Mercurio de Vermont	Si
Regulaciones de Seguridad	Autenticación CB (IEC 60950-1) UL 62368-1 CAN/CSA C22.2 No.62368-1
EMC y EMF Cumplimiento	FCC Parte15 Subparte B (Clase A) Canadá : ICES-003

Acerca de la Certificación GREENGUARD

La Certificación UL GREENGUARD GOLD a UL2818 indica productos que están certificados según los estándares GREENGUARD de UL, que tienen bajas emisiones químicas y mejoran la calidad del aire en ambientes interiores en los que se utilizan los productos. Para obtener más información, visite ul.com/gg o greenguard.org.

Las especificaciones están sujetas a cambios sin previo aviso.

RICOH
imagine. change.

www.ricoh-americalatina.com/es



Ricoh America Latina, Inc.

©2021 Ricoh USA, Inc. Todos los derechos reservados. Ricoh® y el logotipo de Ricoh son marcas registradas de Ricoh Company, Ltd. Todas las demás marcas comerciales son propiedad de sus respectivos propietarios. Este documento es solo para fines informativos y este documento y cualquier servicio o producto relacionado que se describa en él no pretende proporcionar ningún tipo de asesoramiento legal, normativo, de cumplimiento o similar. Tu es el único responsable de garantizar tu propio cumplimiento de todas las obligaciones legales, reglamentarias, de cumplimiento o similares. Aunque se ha tenido cuidado de asegurar la de esta información, Ricoh no ofrece ninguna garantía sobre la exactitud, integridad o adecuación de la información aquí contenida, y no será responsable de ningún error u omisión en estos materiales, errores u omisiones en estos materiales. Los resultados reales variarán en función del uso de los productos y servicios y de las condiciones y factores que afecten al rendimiento. Las únicas garantías para los productos y servicios de Ricoh son las establecidas en las declaraciones de garantía expresas que los acompañan.

R4155