

Sistema de imagen digital de gran formato a color

# RICOH IM CW2200

✔ Copiadora ✔ Impresora ✔ Escáner

**RICOH**  
imagine. change.



RICOH  
IM CW2200

B/W 3.8 ppm  
FC 2.1 ppm

# La nueva generación de sistemas de imagen digital en color de gran formato de Ricoh ofrece precisión, calidad y durabilidad

Diseñada para satisfacer las necesidades de las empresas actuales en las que es fundamental trabajar con dibujos CAD y otros documentos de gran tamaño (A1/A0), la RICOH IM CW2200 ofrece la solución perfecta. Los documentos de alta calidad, como los planos de las instalaciones, los dibujos técnicos y los gráficos de diseño, se escanean e imprimen sin esfuerzo a una velocidad impresionante. La innovadora tecnología GEL-Jet™ de Ricoh garantiza que nuestras tintas son resistentes a los rayos UV y al agua, por lo que sus documentos no solo conservan su color y claridad, sino que también son resistentes al agua cuando se trabaja en exteriores.

- Lleva la impresión de gran formato a un nuevo nivel
- Imprime en varios tipos de soportes a velocidades A1 de 2,1 ppm en color y 3,8 ppm en B&N
- Escaneado robusto de hasta 1,4"/s para el color y de hasta 4,2"/s para los documentos en B&N
- La configuración automática del rollo de papel elimina la tarea manual de alimentar el papel
- Impresionante impresión continua de documentos de hasta 33 m de longitud





### **Rápida, flexible y eficiente**

La RICOH IM CW2200 ofrece una serie de características mejoradas, entre las que se incluyen la exclusiva tecnología de tinta UV y resistente al agua GEL-Jet™ de Ricoh y el nuevo Smart Operation Panel. Con la impresión automática de manejo de rollos de papel de hasta 108 pies (33 m), es perfecta para documentos CAD de gran precisión o dibujos CAD.

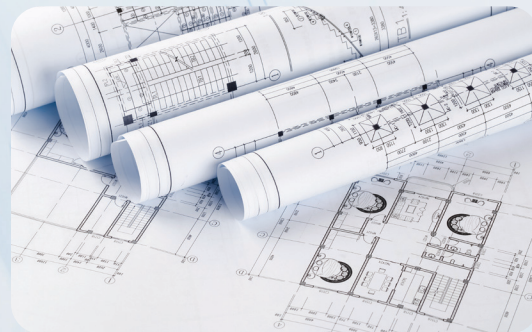
### **Innovadora, productiva y confiable**

Hemos introducido funciones nuevas y mejoradas en la RICOH IM CW2200, para que pase menos tiempo en la impresora y se centre más en sus proyectos. Diseñado para ofrecer algo más que una solución de impresión y escaneado, este dispositivo puede actuar como un centro de documentos seguro para todos sus archivos técnicos, ayudando a mejorar la productividad.

# Lleva tu negocio al siguiente nivel

## Creada para la productividad

Reduce el tiempo de inactividad con una impresión ininterrumpida y un escaneado más rápido. Digitaliza tus proyectos con funciones de escaneado automático.



## Diseñada para la eficiencia

Centrada en la colaboración, el RICOH IM CW2200 puede convertirse efectivamente en un centro de documentos, permitiendo a sus equipos escanear, imprimir y compartir trabajos con facilidad.



## Construida para la comodidad

Cambiar el rollo de papel es ahora aún más fácil gracias a la alimentación automática de rollos de papel, que admite rollos de hasta 6,9 pulgadas (176 mm) de diámetro. Ahorra tiempo, ahorra papel y ofrece mayor comodidad.



## Desarrollada para la usabilidad

El mejorado e intuitivo Smart Operation Panel ofrece una interfaz de pantalla táctil en color de fácil navegación, que es coherente con otros productos de Ricoh, por lo que no se requiere formación del usuario.



# Dá a tu empresa una ventaja competitiva

## Innovadora tecnología de impresión

Muestra tus diseños, desde bocetos de líneas precisas hasta renders 3D de colores llamativos, con la mayor precisión y los mejores detalles. Nuestra tecnología GEL-Jet™ resistente al agua utiliza tintas que no se manchan y son resistentes a los rayos UV, por lo que tus impresiones son de alta calidad, duraderas y pueden verse in situ, con cualquier tiempo.



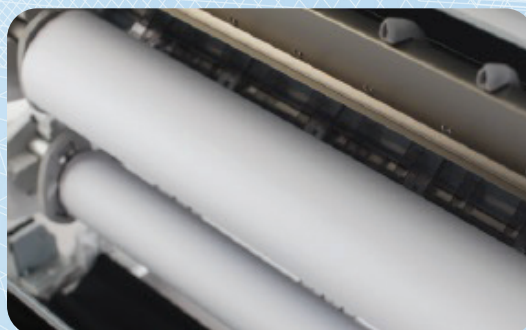
## Panel de control de nueva generación

La pantalla táctil en color de nuevo diseño del panel de control inteligente de la RICOH IM CW2200 ofrece una interfaz de cliente intuitiva y fácil de usar. La funcionalidad versátil y la navegación rápida y sencilla ayudan a reducir los errores de operación y a mejorar la forma de interactuar con el dispositivo.



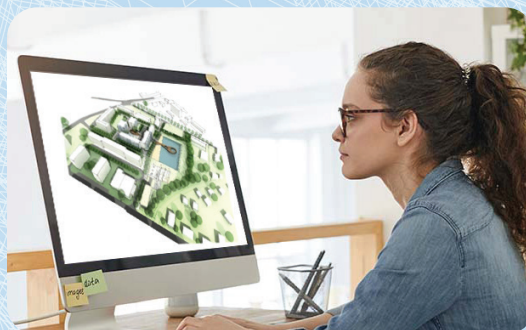
## Mayor productividad y fácil manejo

El tiempo de producción es clave para cualquier empresa, por lo que gracias a la configuración automática del rollo de papel, nos hemos asegurado de que este dispositivo requiera la mínima atención del usuario, eliminando la tarea manual de alimentación. Se pueden imprimir documentos de hasta 33 m de longitud de forma continua, lo que aumenta la productividad.



## Escaneado rápido y seguro

Somos conscientes de que sus planos de gran formato y dibujos CAD suelen estar sujetos a cambios y requieren que se realicen ediciones por escrito in situ. La RICOH IM CW2200 digitaliza sus documentos con un escaneo rápido y seguro a velocidades de hasta 1,4"/s para color y 4,2"/s para documentos en blanco y negro a 600 dpi. El apilador de originales mejorado tiene capacidad para hasta 10 hojas.



# Calidad líder en el sector y un servicio excelente y confiable



## Un enfoque de consultoría

Ricoh se compromete a trabajar estrechamente con los clientes para ayudarles a determinar qué solución tecnológica es la mejor para su negocio y su inversión. Nuestro equipo de expertos está aquí para apoyar todos los aspectos de tu flujo de trabajo.



## Más tranquilidad

Nuestra red de respuesta rápida de personal experimentado está a su disposición para ayudarte a resolver cualquier preocupación o problema que pueda surgir. Queremos que te sientas seguro de la rapidez y capacidad de nuestro servicio.



## La seguridad de tu empresa es lo primero

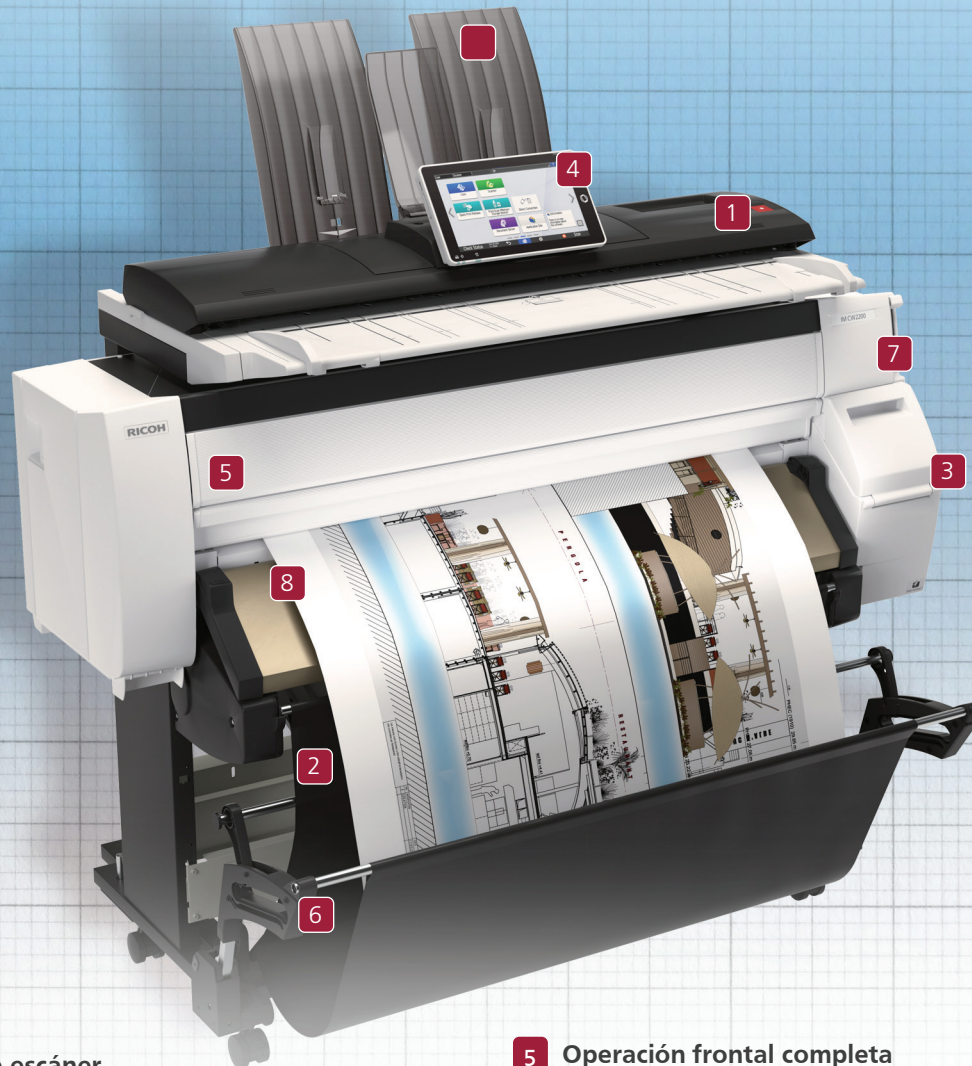
Incorporamos una serie de medidas de seguridad en nuestros productos que incluyen la autenticación de administrador/usuario, el cifrado de la digitalización de documentos y la autenticación externa, para restringir el acceso y proteger los archivos.



## Minimizar el impacto medioambiental

Estamos comprometidos con la conservación de los valiosos recursos del planeta y trabajamos conscientemente para minimizar nuestro impacto en el medio ambiente en cuanto a la extracción de recursos, el consumo de energía, el vertido de productos químicos y las emisiones de carbono.

# El sistema de imagen digital de gran formato a color de nueva generación RICOH IM CW2200<sup>9</sup>



- 1 Módulos de escáner**  
Escáner a todo color con una disposición escalonada de 5 asientos CIS para una calidad y claridad óptimas.
- 2 Rollo y segundo rollo**  
Alimentador de rollos de 210 a 914 mm de ancho con alimentación automática de rollos de papel para requisitos CAD y GIS.
- 3 Detección automática de boquillas**  
Utiliza la tecnología de Ricoh para hacer frente a los inyectores obstruidos y garantizar una alta resolución de imagen constante.
- 4 Panel de control inteligente**  
El panel de control intuitivo es estándar.

- 5 Operación frontal completa**  
Un diseño inteligente, tipo concha, ofrece acceso frontal para cambiar rápidamente los rollos de papel y la tinta.
- 6 Funcionamiento simplificado de la bandeja de papel**  
Evita que la tapa frontal se abra por error mientras está en funcionamiento.
- 7 Módulo de suministro**  
Supervisa continuamente la tinta en el depósito del cabezal..
- 8 Módulo de extracción**  
Instalado con un cortador submarino que reduce el tiempo de pérdida de alimentación.
- 9 Apilador original de 10 hojas**  
Coloca hasta 10 páginas con el apilador original mejorado.

# RICOH IM CW2200

## ESPECIFICACIONES PRINCIPALES

### GENERAL

Configuración	Consola
Proceso de copia/impresión	Sistema de inyección de tinta piezoeléctrica a demanda (tinta con base de pigmento)
Resolución	600 × 600 dpi
Zoom	Del 25% al 400% con incrementos del 0,1%.
Índice de reproducción	Ingeniero (pulgadas): 25%, 32.4%, 50%, 64.7%, 129.4%, 200%, 258.8%, 400%
Capacidad de memoria	4 GB
Unidad de disco duro	320 GB (compartidos con la copiadora/impresora/escáner)
Fuente de energía	120 – 127 V, 3.6 A (max.), 60 Hz
Dimensiones (An. × Pr. × Al.)	54.5" × 26.6" × 48" (1,384 × 675 × 1,220 mm)
peso	265 lbs. (120kg)

### COPIADORA (ESTÁNDAR)

Tiempo de primera copia desde el modo de espera	A0 SEF: B/N: copia de alta velocidad: 51 seg., estándar: 71 seg., A0 SEF: a todo color: copia de alta velocidad: 81 seg., estándar: 155 seg., A1 LEF: B/N: copia de alta velocidad: 29 seg., estándar: 41 seg.
Copia múltiple	A1 LEF: a todo color: copia de alta velocidad: 53 seg., estándar: 84 seg. 1 a 99
Modos de copia	Texto, Texto/Foto, Foto, Dibujo, Otros (Generación/Mapa/Línea de fondo/Original parcheado/Lápiz luminoso)

### IMPRESORA (ESTÁNDAR)

Placa de control	Integrado
CPU	1.6 GHz
Velocidad de impresión	A1 LEF: B/W: 3.8 ppm, Color: 2.1 ppm, A0 SEF: B/W: 1.9 ppm, Color: 1.1 ppm
Resolución de impresión	Prioridad de velocidad (dibujo): 600 × 300 ppp, Estándar: 600 × 600 ppp, Prioridad de calidad: 600 × 600 ppp (modo de prioridad de calidad sólo para papel estucado) película (mate) y papel especial: 1200 × 1200 ppp
Controladores de impresión	Adobe® Postscript®
Fuentes	Fuentes europeas 136 (P53)
Interfaz de red:	100 base-TX/10 base-T Ethernet, 10/100/1000 base-TX, USB 2.0, USB Host
estándar Interfaz de red:	LAN inalámbrica IEEE 802.11a/g/n
Red opcional	TCP/IP (IPv4, IPv6)
protocolo: estándar	Win 8.1/10 (32/64bit), Win 11, Server 2012/R2, Server 2016/2019/2022, MacOS 10.14 o posterior, Citrix XenApp 7.15 LTSR, VirtualApps/Desktops 2012 o posterior
SO compatibles	

Las especificaciones están sujetas a cambios sin previo aviso. Para obtener el máximo rendimiento, recomendamos utilizar piezas y suministros originales de Ricoh. Algunas funciones pueden requerir opciones y/o cargos adicionales.

### ESCÁNER (ESTÁNDAR)

Velocidad de escaneo: color	1.4"/s (600 dpi)
Velocidad de escaneo: B/N	4.2"/s (600 dpi)
Resolución de escaneo	150 – 600 dpi, TWAIN: hasta 2,400 dpi
Modos de escaneo: B/N	Texto, Texto/Foto, Texto/Líneas (por defecto), Foto, Escala de grises
Detección de escaneo	Detección automática, tamaño de papel preestablecido, tamaño personalizado
Soporte RGB	Estándar
Protocolos de escaneo	Red (TCP/IP), Escaneo a correo electrónico (SMTP), Escaneo a carpeta (SMB, FTP)
Método de compresión	B/N (MH, MR, MMR (por defecto), JBIG2), Color (JPEG (5 niveles))

### MANIPULACIÓN DEL PAPEL

Alimentador original	1 Hoja
Apilador original	10 Hojas
Posición original de la serie	En el centro
Tamaño del escáner original	Mínimo: 8,5 - 8,5", Máximo: 36 - 590"
Peso de papel original	Alimentador de rollos máximo: 36" de ancho, 1.299" de largo, Bypass máximo: 36" de ancho, 78.7" de largo
Tamaño del papel de salida	Alimentador de rollos máximo: 36" de ancho, 1.299" de largo, Bypass máximo: 36" de ancho, 78.7" de largo
Peso del papel de salida	Papel en rollo: 51 - 190 g/m <sup>2</sup> (0,068 - 0,2 mm), Hoja cortada: 51 - 220 g/m <sup>2</sup> (0,068 - 0,2 mm) 0.4 mm
Capacidad de alimentación de papel	Ancho: 11" - 36" (297 - 914 mm), Bypass: 1 hoja

### ECOLOGY

Consumo máximo de consumo	135W
Consumo de energía:	0.65w
Reposo ENERGY STAR	Certificado
EPEAT	Calificación Silver (la calificación EPEAT Silver sólo es aplicable en los Estados Unidos).

### CONSUMIBLES:

Cartucho de impresión Negro	60 ml
Cartucho de impresión Cian	28 ml
Cartucho de impresión Magenta	56 ml
Cartucho de impresión Amarillo	56 ml
Para comprar	Cartucho de impresión Negro 200 ml Cartucho de impresión Cian 100 ml Cartucho de impresión Magenta 100 ml Cartucho de impresión Amarillo 100 ml

### OTRAS OPCIONES

Unidad de rollo RU6570, unidad de soporte de rollo tipo M23, convertidor de formato de archivo tipo M23, unidad OCR tipo M13, unidad de interfaz IEEE 802.11a/g/n tipo M19, RICOH PrintTool Ver. 2, opción de herramienta PrintCopy tipo D 2021



Ricoh USA, Inc.

300 Eagleview Boulevard  
Exton, PA 19341



1-800-63-RICOH



www.ricoh-usa.com

**RICOH**  
imagine. change.

Ricoh USA, Inc., 300 Eagleview Blvd, Exton, PA 19341, 1-800-63-RICOH.

©2022 Ricoh USA, Inc. Todos los derechos reservados. Ricoh® y el logotipo de Ricoh son marcas registradas de Ricoh Company, Ltd. Todas las demás marcas comerciales son propiedad de sus respectivos propietarios. Este documento es sólo para fines informativos y este documento y cualquier servicio o producto relacionado descrito en él no pretende proporcionar ningún tipo de asesoramiento legal, normativo, de cumplimiento o similar. Usted es el único responsable de garantizar su propio cumplimiento de todas las obligaciones legales, reglamentarias, de cumplimiento o similares. Aunque se ha tenido cuidado de asegurar la exactitud de esta información, Ricoh no ofrece ninguna representación o garantía sobre la exactitud, integridad o adecuación de la información contenida en este documento, y no será responsable de ningún error u omisión en estos materiales. Los resultados reales variarán en función del uso de los productos y servicios y de las condiciones y factores que afecten al rendimiento. Las únicas garantías de los productos y servicios de Ricoh son las establecidas en las declaraciones de garantía expresas que los acompañan.