

Multifuncional a color A4

RICOH
imagine. change.

RICOH IM C401F

✓ Copiadora ✓ Impresora ✓ Fax ✓ Escáner



IM C401F
43ppm
BN
40ppm
Color

Tecnología a prueba del futuro al alcance de tus manos

¡Por fin! Un sistema de impresión que no estresa a nadie. Las cosas han cambiado. Nuestra nueva impresora multifuncional (MFP) es el dispositivo inteligente que siempre has querido para escanear, copiar e imprimir tus documentos en tamaño Carta/ A4. Esta impresora multifuncional a color cuenta con un panel de control táctil inteligente y siempre está actualizada con la última tecnología.

Esperar a que termine tu contrato para cambiar un equipo obsoleto es cosa del pasado. Ahora puedes contar con un software que se actualiza automáticamente y agregar funcionalidades adicionales según las necesidades futuras de tu empresa. Tu MFP siempre estará lista para operar. Puedes imprimir, copiar y escanear documentos

más rápido y de forma remota desde donde estés. Simplemente conecta este dispositivo inteligente y deja que haga su trabajo. Además, nuestros modelos MFP A4 y A3 funcionan de la misma manera.

Con velocidades de salida de hasta 40 páginas por minuto en tamaño A4, estos dispositivos, junto con sus bandejas de papel opcionales, te permiten cumplir con casi cualquier tipo de trabajo de impresión. Además, las bandejas ahora tienen mayor capacidad, lo que reduce el tiempo de recarga de papel. Tampoco tendrás que presupuestar servicios o equipos adicionales.



Es la década de 2020, y tienes derecho a exigir una MFP que pueda mantenerse al día con tu dinámico entorno de trabajo digital.

Opciones escalables de manejo de documentos que crecen con tu negocio

Los dispositivos modernos interactúan entre sí. ¿Por qué tu MFP debería ser diferente? Con Ricoh, no solo puedes escanear documentos a una carpeta en tu red, sino también agregar aplicaciones de terceros y servicios en la nube. Tú decides qué características tiene o no tiene tu dispositivo. Solo verás opciones para los servicios que usas, para que puedas acceder a ellos rápidamente y sin complicaciones.



Diseño sostenible para llevarte lejos en el futuro

Las MFP de Ricoh están diseñadas para ser ecológicas y energéticamente eficientes. Comprometidos con la sostenibilidad, utilizamos un 10% de plástico reciclado posconsumo en la estructura principal. También tenemos un profundo compromiso con minimizar el impacto ambiental de nuestros dispositivos y flujos de trabajo, por lo que trabajamos continuamente para cumplir con los estándares globales de eficiencia energética y de recursos, según lo definido por EPEAT®* y ENERGY STAR®. Los dispositivos Ricoh tienen bajos niveles de consumo de energía, tanto en Consumo Eléctrico Típico (TEC) como en consumo real de energía.

Manejo seguro de tus documentos y datos

Para una seguridad completa en tu red, tu MFP funciona con el sistema operativo propio de Ricoh. Esto te da control total sobre quién ve y quién no ve los documentos que procesas. Tu MFP puede sobrescribir tus datos al final de cada trabajo de impresión, por lo que nunca se filtrará información sensible. Tú decides quién tiene acceso a cada documento, restringiendo el acceso a información selectiva.



*EPEAT solo es aplicable en EE. UU.

Sistemas simples para hacer tu vida laboral más fácil

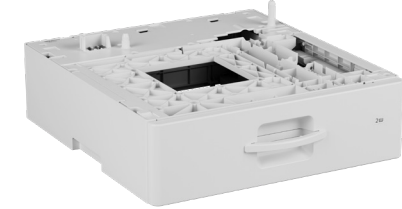
Todos nuestros dispositivos funcionan como una sola máquina, ya que los paneles de control y la tecnología son exactamente iguales. No perderás tiempo averiguando cómo escanear o imprimir cada vez que uses otra máquina. Nuestra pantalla táctil inclinable de 10.1" es tan intuitiva como tu smartphone, por lo que los mensajes crípticos en el panel de control son cosa del pasado. Agrega el logo de tu empresa, personaliza tu dispositivo para diferentes miembros del equipo y úsalo para ver videos instructivos o obtener ayuda en línea.



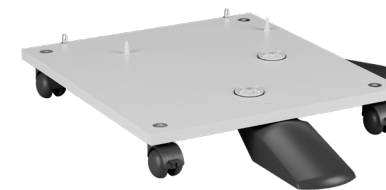
IM C401F Opciones de configuración del producto



Gabinete Mediano



Unidad de Alimentación de Papel



Mesa con Ruedas



Lector de Tarjetas



Bandeja BN



Panel de Operación



RICOH IM C401F

ESPECIFICACIONES PRINCIPALES

GENERAL

Tiempo de calentamiento	24 segundos o menos
Tiempo de recuperación	10 segundos
Velocidad de la primera copia (B/N / Color)	6.2 segundos / 7.4 segundos
Velocidad de la primera impresión (B/N / Color)	4.2 segundos / 5.4 segundos
Velocidad de impresión (B/N / Color)	43 ppm / 40 ppm
CPU del controlador	ApolloLake E3930 1.3GHz
Panel de operación	Panel inteligente de 10.1"
Memoria estándar	2GB
Almacenamiento	256GB estándar / 1TB opcional
Capacidad del alimentador de documentos	50 hojas
Dimensiones (An x Prof x Alt)	498x564x590 mm
Peso	50kg
Fuente de alimentación	120-127V 60Hz / 220-240V 50/60Hz

COPIADORA

Copias múltiples	Hasta 999 copias
Resolución de copia	1200 x 1200 dpi
Zoom	De 25% a 400% en incrementos de 1%

IMPRESORA

Lenguaje de impresión estándar	PCL5e, PCL6, PostScript®3™ Emulación, PDF Direct Print Emulación
Lenguaje de impresión opcional	Adobe® PostScript®3™ genuino, Adobe® PDF Direct Print, XPS
Resolución de impresión	1200 x 1200 dpi
Interfaz de red estándar	Unidad central: LAN inalámbrica (IEEE802.11a,b,g,n,ac) (se puede seleccionar 2.4 GHz, 5 GHz o Auto. Predeterminado: Automático), Ethernet (puerto de red RJ-45: 10Base-T/100Base-TX/1000Base-T), Interfaz de host USB (Tipo A: 2 puertos), Interfaz de dispositivo USB (Tipo B: 1 puerto) SOP: Bluetooth 5.2, USB Host (Tipo A: 1 puerto/compatible con memoria flash USB, USB Host opcional (Tipo A: 1 puerto/compatible con teclado y tarjeta IC NFC RW, etc.)
Interfaz de red opcional	Ethernet (puerto de red RJ-45: 10Base-T/100Base-TX/1000Base-T)
Capacidad de impresión móvil	AirPrint®, Mopria®, RICOH Smart Device Connector
Entornos Windows®	Windows 10 (32-/64-bit), 11, Server 2016, Server 2019, Server 2022, Server 2025
Entornos Mac OS	MacOS 11 y posteriores
Entornos Citrix	Citrix XenDesktop 7.0/7.1, Citrix XenApp 7.5 y posteriores

ESCÁNER

Velocidad de escaneo	40 ipm (Simplex) / 80 ipm (Duplex)
Resolución de escaneo	Hasta 600 dpi
Método de compresión	B/N: TIFF (MH, MR, MMR, JBIG2) / Escala de grises / JPEG / PDF - Color: JPEG / PDF
Formatos de archivo	Una página: TIFF, JPEG, PDF, PDF/A, PDF de alta compresión, PDF encriptado, PDF buscable (requiere opción OCR) - Múltiples páginas: TIFF, PDF (predeterminado), PDF/A, PDF de alta compresión, PDF encriptado, PDF buscable (requiere opción OCR)
Modos de escaneo	Red: TCP/IP - Envío por correo electrónico: SMTP - Escaneo a carpeta: SMB, FTP, WSD (Web Services on Devices para escaneo)

FAX

Circuito de fax	PSTN, PBX
Velocidad de transmisión	2 segundos
Velocidad del módem	33.6K – 2,400bps
Resolución estándar	8 x 3.85 líneas/mm (200 x 100 dpi), 8 x 7.7 líneas/mm (200 x 200 dpi)
Método de compresión	MH, MR, MMR, JBIG
Memoria	4MB estándar (aproximadamente 320 páginas)

RICOH IM C401F

ESPECIFICACIONES PRINCIPALES

MANEJO DE PAPEL

Tamaños de papel admitidos	Bandeja estándar: Hasta A4 SEF/LT SEF, A5 SEF - Bandeja opcional: Hasta A4 SEF/LG SEF, A5 SEF - Bypass: Hasta A4 SEF/LG SEF, A6 SEF, postal, sobre
Entrada de papel estándar	550 hojas (excluyendo bypass de 100 hojas)
Entrada de papel máxima	2,300 hojas (incluyendo bypass de 100 hojas)
Salida de papel	100 hojas
Peso del papel	Bandeja estándar: 60 - 163 g/m², Bypass: 60 - 220 g/m², Duplex: 60 - 163 g/m², Bandeja opcional: 60 - 163 g/m²
Tipos de papel	Papel normal, papel reciclado, papel de color, papel especial 1-3, membretes, papel preimpreso, papel bond, cartulina, papel copia por detrás, papel resistente al agua, papel recubierto, transparencias, etiquetas, sobres

CARACTERÍSTICAS AMBIENTALES

Consumo de energía máximo	1,400W o menos
Consumo de energía en espera / reposo	80W o menos / 0.5W
Consumo de energía típico (TEC)*	0.528 kWh

*Un valor de referencia basado en el método de prueba ENERGY STAR Ver. 3.0.

CONSUMIBLES

Tóner (negro)*	Cartucho de impresión negro IM C400: 17,500 páginas
Tóner (cian/magenta/amarillo)*	Cartucho de impresión cian IM C400, Cartucho de impresión magenta IM C400, Cartucho de impresión amarillo IM C400: 8,000 páginas cada uno

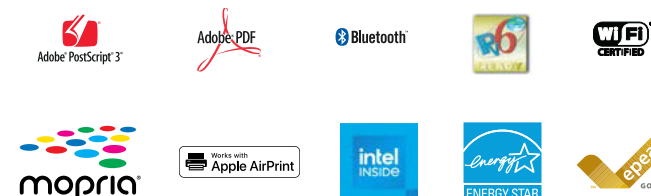
*Rendimiento de consumibles medido en A4, 5% de cobertura.

OPCIONES DE SUMINISTRO DE PAPEL

Unidad de alimentación de papel PB1230, Bandeja de 1 compartimento BN1050, Gabinete, Mesa con ruedas Tipo M59

OTRAS OPCIONES

Unidad de conexión de fax Tipo M59, Opción de impresión directa XPS Tipo M59, Unidad PostScript3 Tipo M59, Convertidor de formato de archivo Tipo M19, Cubierta de lector de tarjetas Tipo M52, Lector de tarjetas NFC Tipo M52, Opción SSD Tipo M52 1TB, Opción HDD Tipo M52 320GB, Unidad de interfaz de contador opcional Tipo M12, Unidad OCR Tipo M52, Page Keeper Tipo M28, Opción de servidor de dispositivos Tipo M52



Subsidiarias RICOH:

RICOH Argentina S.A.
www.ricoh-americalatina.com/es-ar

RICOH El Salvador, S.A. de C.V.
www.ricoh-americalatina.com/es-sv

RICOH Brasil S.A.
www.ricoh-americalatina.com/pt-br

RICOH Guatemala, S.A.
www.ricoh-americalatina.com/es-gt

RICOH Chile S.A.
www.ricoh-americalatina.com/es-cl

RICOH Mexicana, S.A.
www.ricoh-americalatina.com/es-mx

RICOH Colombia S.A.
www.ricoh-americalatina.com/es-co

RICOH del Perú S.A.C.
www.ricoh-americalatina.com/es-pe

RICOH Costa Rica S.A.
www.ricoh-americalatina.com/es-cr

RICOH Panamá, S.A.
www.ricoh-americalatina.com/es-pa

RICOH Dominicana, S.R.L.
www.ricoh-americalatina.com/es-do

RICOH Puerto Rico, Inc.
www.ricoh-americalatina.com/es-pr

Centros de Distribución:

RICOH Distribution Center Panamá

RICOH Operations Center Uruguay
www.ricoh-americalatina.com/es-uy

Distribuidores Autorizados:

BRC Printing, Belize
www.brprinting.com

Cariburo, St. Martin (French)

Copiadora Ecuatoriana SAS-ECUACOPIA, Ecuador
www.grupoecuacopia.com

Copy Solution International S.A., Dom. Republic
www.grupocsi.com.do

D.O.S. 2009, Ltd, Jamaica
www.dosjm.com

Dima Ltda, Bolivia
www.dima.com.bo

Dimacofi S.A., Chile
www.dimacofi.cl

Diplux de Venezuela C.A., Venezuela
www.diplux.com.ve

Estratec S.A. de C.V., México
www.estrateg.com

External Market S.A., Argentina
www.external-market.com.ar

Hermoso y Vigil S.A., Nicaragua
www.hermosoyvigil.com.ni

J. Fleischman, Paraguay.
www.jfleischman.com

Videocorp A RICOH Company
www.videocorp.com

John Bull Business Center, Bahamas

Kirk Office Equipment, Cayman Islands
www.kirkoffice.ky

Amaranth Business Solutions Limited, Trinidad/Barbados/Jamaica
www.amarantbusinessolutions.com

Microtech Sales and Service Ltd., Bahamas

Multipost, Curacao (Netherland Antilles)
www.multipost.com

Office Star, Haití
www.offistar.net

Plus Ultra, Uruguay
www.plusultra.com.uy

Sistemas Operativos Argentinos S.A., Argentina
www.sistemas-operativos.com.ar

Suministros Técnicos S.A., Honduras
www.sumitec.hn

Technoma, Paraguay
www.technoma.com.py

Ricoh LATAM

Para mayor información contáctanos en:



www.ricoh-americalatina.com/es



Ricoh Latin America Inc



RicohLatinAmerica



RicohLatinAmerica



ricohlatinamerica



ricohla

RICOH
imagine. change.

Derechos de Autor de Ricoh LATAM. Todos los derechos reservados. Ninguna parte de esta publicación puede ser reproducida, almacenada en un sistema de recuperación, o transmitida de ninguna manera o por ningún medio, electrónico, mecánico, fotocopiado, grabado u otro medio, sin el permiso previo del editor. Todas las marcas de RICOH son propiedad de RICOH Company Ltd. Otras marcas son propiedad de su dueño legal. Toda la información en este material es para propósitos informativos y de anuncio solamente. No hay ninguna garantía en cuanto a los productos o resultados descritos en este material. La información que se encuentra aquí puede cambiar en cualquier momento sujeto a la discreción de RICOH.